

Anna Altmeier

Malerei (Auswahl)

Arbeitsdokumentation

2011-2021

Das malerische Werk von Anna Altmeier wurzelt in der Romantik, in Symbolismus und Surrealismus. Davon sprechen schon allein die Titel ihrer stets in Zyklen entwickelten Bild-Gruppen: „Insomnia“, „Restlicht“, „Schneewittchen wird erwachsen“. Es öffnet sich eine Welt, die zwischen Traum und Wirklichkeit schwebt, es öffnen sich im Sinne von E.T.A. Hoffmann eigentliche Nachtstücke. Die Welt scheint nicht fassbar, Raum- und Grössenordnungen verschieben sich bis ins Unheimliche. Angst und Beklemmung greifen um sich. Die Farben irrlichtern – und wo sie manchmal doch geradezu lieblich erscheinen, kippt die Szenerie unmittelbar wieder ins Nebelhaft-Unheimliche. Das wird noch dadurch gesteigert, dass die Welt, die da aufscheint, keineswegs im Gestern, sondern ganz und gar – bis hin zu Details – im Heute anzusiedeln ist.

In Manchem vermag das an Werke von Leonor Fini zu erinnern, unübersehbar ist jedoch dennoch die Eigenständigkeit der komplexen Bildfindungen. Diese entwickeln sich nicht nur thematisch, entscheidend ist auch die spezielle Technik einer vielschichtigen Malerei in Mischtechnik: Die Schichtungen entsprechen den inhaltlichen Bildfindungen. Wie beim berühmten „Wunderblock“ von Sigmund Freud schimmert das Vergessene oder das Verdrängte hervor und öffnet so auf paradox poetische Art die Abgründe. Wenn denn diese Bilder an die Romantik erinnern, dann jedenfalls an jene, die als schwarze, dunkle oder gar negative umschrieben wird.

Konrad Tobler, Kunstkritiker und Kurator, Bern, 2019

Das Mädchen ohne Namen, 2018-20



„Das Mädchen ohne Namen“, Mix auf Leinen, 80x120cm



„Schweigen“, Mix auf Leinen, 80x120 cm

Das Mädchen ohne Namen, 2018-20



„Scheinwelten“, Mix auf Leinen, 90x120 cm

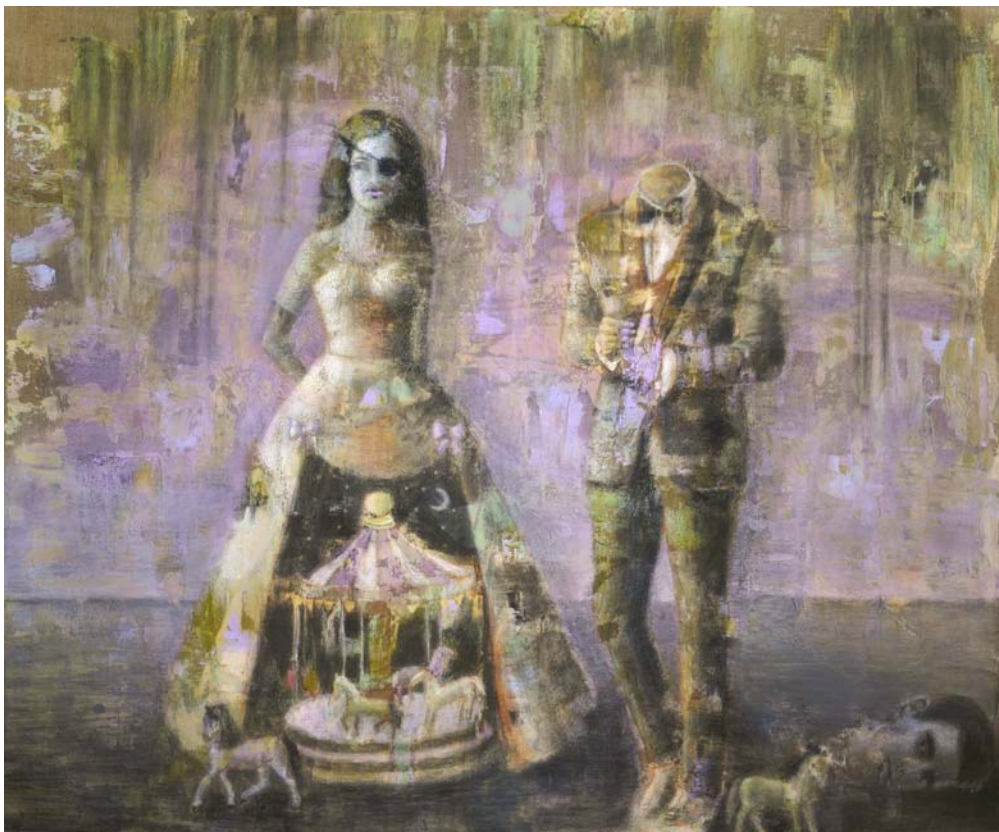


„Verblichene Erinnerung“, Mix auf Leinen, 90x120cm

Das Mädchen ohne Namen, 2018-20

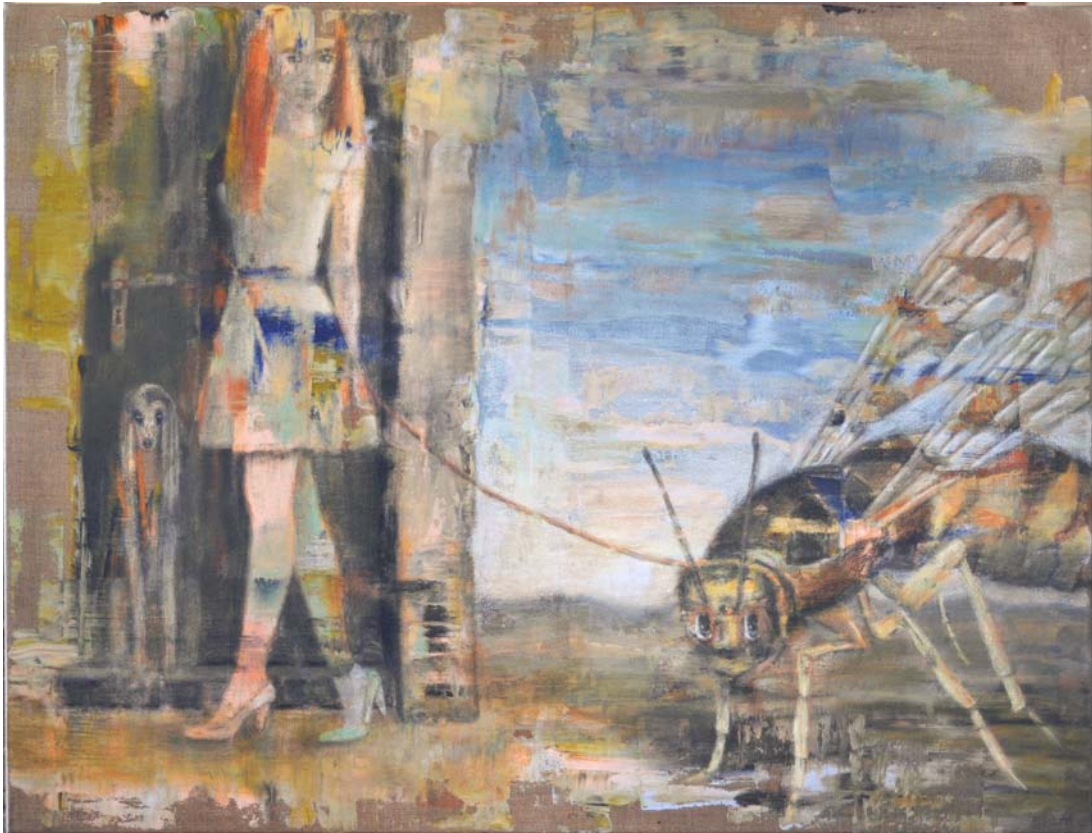


„Schattenlos“, Mix auf Leinen, 90x120cm



„Die beiden Gaukler“, Mix auf Leinen, 100x120cm

Das Mädchen ohne Namen, 2018-20



„Promenade“, Mix auf Leinen, 80x120 cm



„Die letzten Stunden“, Mix auf Leinen, 80x120cm und 40x50cm

Das Mädchen ohne Namen, 2018-2020



„Verblichene Erinnerung“, Mix auf Leinen, 80x120cm

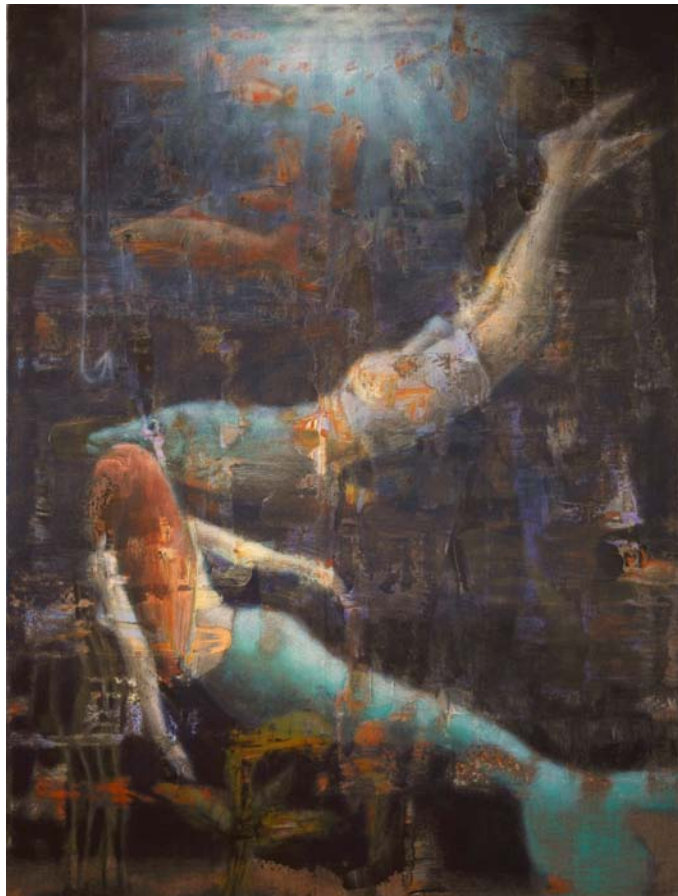


„Fremde Gäste“, Mix auf Leinen, 80x120cm

Das Mädchen ohne Namen, 2018-2020



„Familie Vogel“, Mix auf Leinen, 90x90cm



„Im Meer“, Mix auf Leinen, 90x120cm

Restlicht - Fragmente des Lebens, 2016/17

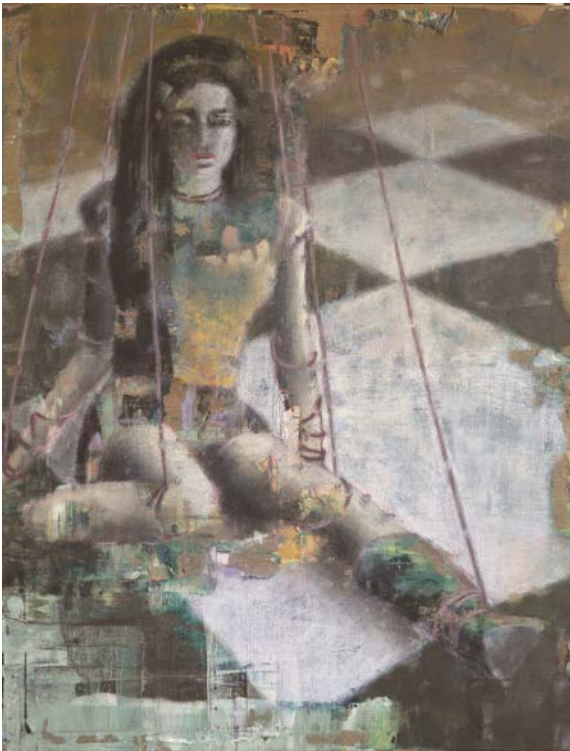


„Neues Kleid“, Mix auf Leinen, je 100x120cm



„City date 2“, Mix auf Leinen, 70x100cm

Schneewittchen wird erwachsen, 2015/16



„Sizilianische Eröffnung“, Mix auf Leinen, 120x90cm



„Fremdheit“, Mix auf Leinen, 120x90cm



„Nur eine Träne“, Mix auf Leinen, 90x120cm

Schneewittchen wird erwachsen, 2015/16



„Wild“, Mix auf Leinen, 50x70 cm



„Schneewittchen im Schatten“, Mix auf Leinen, 90x120cm



„Sterbekammer“, Mix auf Holz, 50x120cm

Schneewittchen wird erwachsen, 2015/16

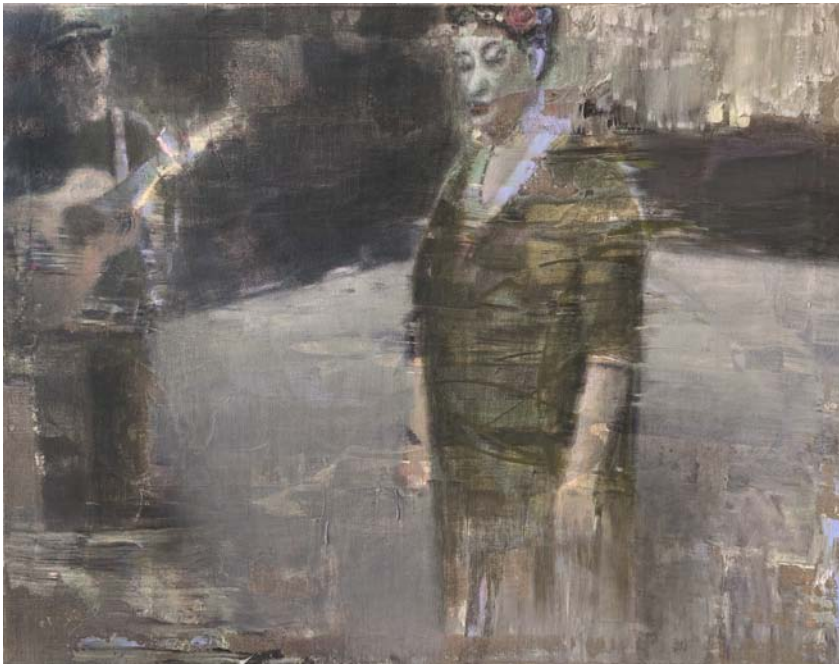


„Freunde und Feinde“, Mix auf Leinen, 120x80 cm



„Geheime Zeugen“, Mix auf Leinen, 60x100cm

Hommage à Ljiljana Butler, 2015



„Mix auf Leinen“, 80x100 cm und 50x30 cm

Fliehkräfte, 2014/15



„L'Après-Midi“, Mix auf Leinen, 40x60 cm

Fliehkräfte, 2014/15



„Collection“, Mix auf Leinen, 50x70 cm



„Citydate“, Mix auf Leinen, 40x30 cm

Interieurs, 2014/15



Mix auf Leinen, 20x60 cm



Mix auf Leinen, 80x60 cm und je 50x40cm

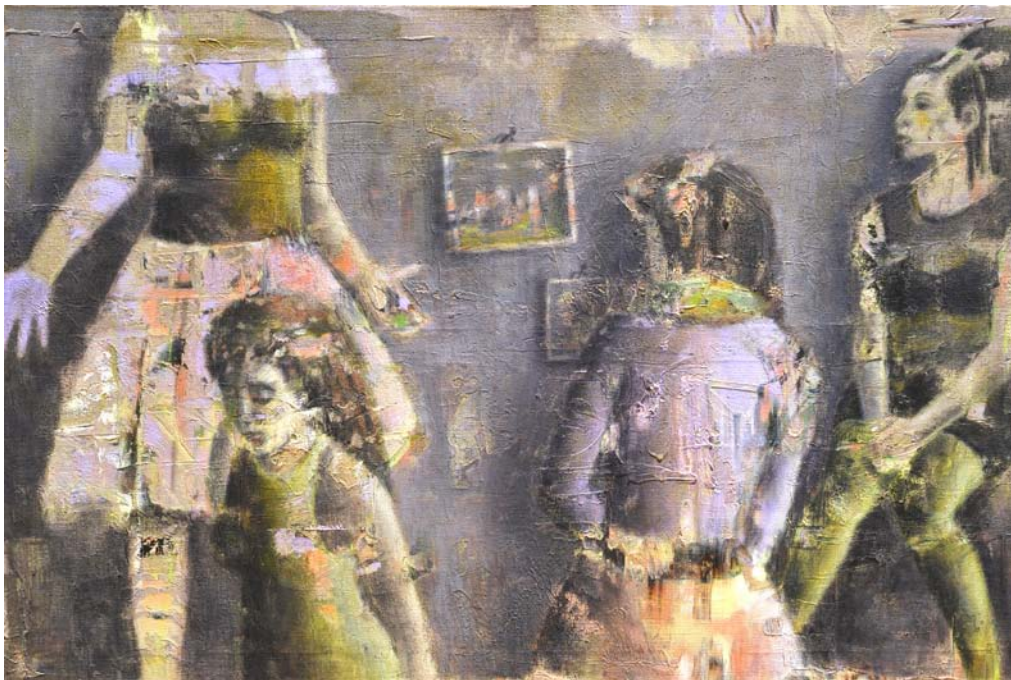


„Too lonely to win“, Mix auf Leinen, 80x120 cm

Fieberzeiten 2013/14



„Daydream“, Mix auf Leinen, 120x80 cm



„Wespennest“, Mix auf Leinen, 80x120 cm

Insomnia, 2011-13



„Suchen und Finden“, Mix auf Leinen, 50x150 cm



„Suchen und Finden“, Mix auf Leinen, 90x120 cm

Insomnia, 2011-13



„O.T.“, Mix auf Leinen, 50x40 cm



„Rock“-Stars“, Mix auf Leinen, 20x60 cm



„O.T.“, Mix auf Leinen, 20x50 cm



„Rock“-Stars“, Mix auf Leinen, 90x140 cm